

## Une conception de fabrication respectueuse de l'environnement

I•KAR, grâce à un bon niveau  
d'isolation thermique, permet  
de réaliser d'importantes  
économies d'énergie.

Il participe ainsi, avec FenêtréA, à  
la protection de l'environnement.

**I•KAR,**  
l'éco-fenêtre



Votre distributeur

**FenêtréA**  
FENÊTRES - PORTES - VOLETS

P.A du Chênot - B.P. 4 - 56380 Beignon  
Tél. : 02 97 75 70 70 - Fax : 02 97 75 78 03  
[www.fenetrea.fr](http://www.fenetrea.fr)

Création : designe.fr / Service Communication FenêtréA. Dans un souci d'amélioration constante de nos produits, nous nous réservons le droit de modifier les caractéristiques de nos produits ou d'enrichir nos gammes de produits sans préavis. Les données techniques et photographiques figurant sur le présent document n'ont pas de valeur contractuelle et ne sauraient engager notre responsabilité du fait de l'évolution de nos produits et/ou de nos gammes. Crédit photo : Midisix, Schüco International, Novembre 2017.



**FenêtréA**  
FENÊTRES - PORTES - VOLETS



COULISSANT  
MIXTE  
**I•KAR**

UN CONFORT  
THERMIQUE  
OPTIMAL

UNE  
INNOVATION  
BREVETÉE

UN PRODUIT UNIQUE  
SUR LE MARCHÉ DE  
LA FENÊTRE





“I•KAR : Le coulissant qui a tout pour plaire.”

## PERFORMANCES

AIR - EAU - VENT :  
A\*4 - E\*6B - V\*B2

### THERMIQUES\* :

- Uw jusqu'à 1,4 W/(M².K)**
- Double vitrage 28 mm 4/20A/4FE + intercalaire Sw-V
  - Ug = 1,1 W/(M².K)**
  - Ujn jusqu'à 1,2 W/(m².K)

### Uw jusqu'à 1,6 W/(M².K)

- Double vitrage 4/20A/4FE + intercalaire WE
- Ujn jusqu'à 1,4 W/(m².K)

### Uw jusqu'à 1,7 W/(M².K)

- Double vitrage 4/20A/4FE + intercalaire Alu
- Ujn jusqu'à 1,5 W/(m².K)

### ACOUSTIQUES\* :

RA,tr jusqu'à 28 dB

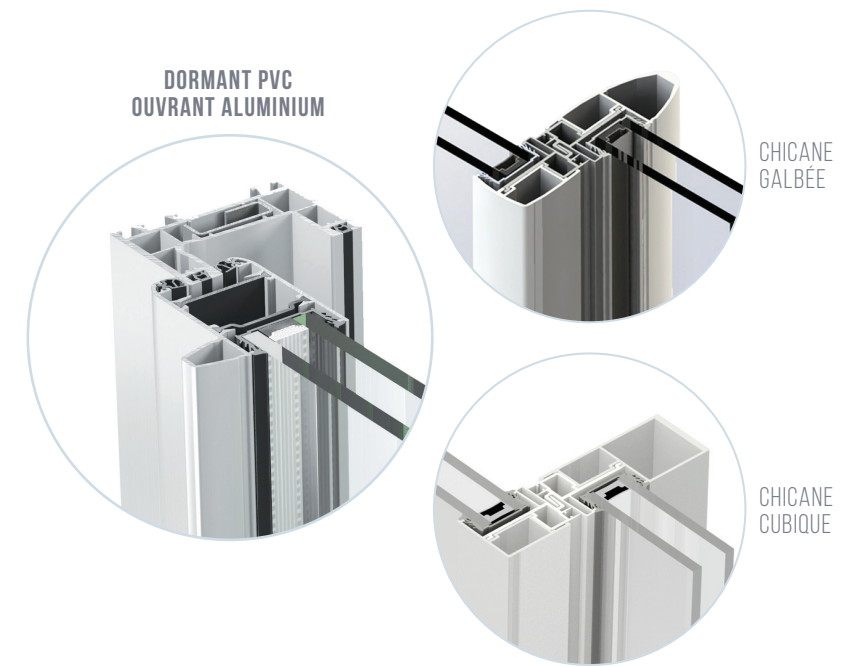
\* Les performances varient suivant les dimensions de la fenêtre, l'épaisseur et la nature du vitrage.  
**Uw** : coefficient de transmission surfacique de la fenêtre nue.  
**Ujn** : coefficient de transmission surfacique jour nuit de la fenêtre avec sa fermeture.  
**RA,tr** : indice d'affaiblissement acoustique aux bruits routiers de la fenêtre seule.  
**Warm Edge (WE)** : intercalaire à bords chauds réduisant le coefficient thermique.

## I•KAR AFFICHE UNE LIGNE IRRÉPROCHABLE

- Le coulissant mixte Aluminium/PVC I•KAR associe tous les avantages de l'Aluminium et du PVC : le confort thermique et l'avantage économique du dormant PVC, l'exigence esthétique, la robustesse et la finesse des ouvrants Aluminium pour un confort lumineux éclatant.
- Solution innovante brevetée par Schüco, I•KAR optimise les performances des deux matériaux réunis. La conception novatrice de l'ensemble du système fait bénéficier d'un niveau d'isolation maximal et unique sur le marché jusqu'à Uw jusqu'à 1,4 W/m².K.
- Système de fenêtres et portes-fenêtres coulissantes à châssis birails, I•KAR est parfaitement adapté à la réalisation de grandes ouvertures. Le birails peut être combiné avec des impostes, allèges ou parties latérales fixes de la gamme PVC 70 mm.



## CARACTÉRISTIQUES



### PLUS PERFORMANTE

- Vitrage de base 28 mm (4/20A/4FE)
- Ouvrant Aluminium à rupture de pont thermique par barrette polyamide
- Dormant PVC (neuf ou rénovation)
- Chaque vantail coulisse sur deux chariots équipés chacun de galet réglable à roulette polyamide montée sur roulement à aiguilles pour une solidité renforcée et un confort de manœuvre
- Rail de roulement alu anodisé, rapporté, évitant l'usure du dormant en partie basse et permettant un remplacement facile
- Joint de vitrage portefeuille HRA (Haute Résistance à l'Arrachement : anti-déchaussement)
- Brosse anti-dégondage en partie haute

### TOTALE SÉCURITÉ

- Poignée de tirage à mouvement naturel Sensa au design exclusif avec visualisation immédiate du verrouillage
- Système de verrouillage par tringle polyamide évitant la corrosion, 1 point de fermeture (2, 3 ou 4 points en option)
- Profilés renforcés ergonomiques sur les montants verticaux
- Option vitrage retardateur d'effraction

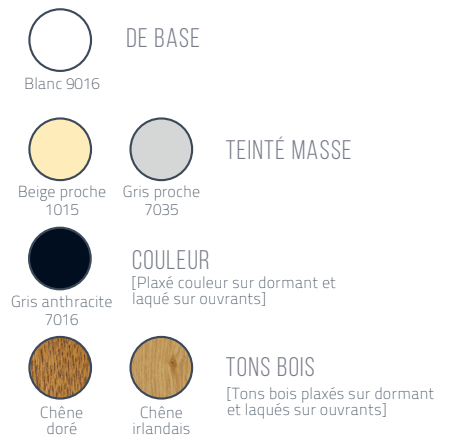
### PLUS DESIGN

- Face vue des chicanes de 40 mm (identique au coulissant Alu ClairéA)
- Profilés de montant à masse réduite pour plus de luminosité

Possibilité de volet roulant intégré (VRI jusqu'à 2400 mm de large avec dormant de 120 minimum), manœuvre motorisée SOMFY ou manuelle.

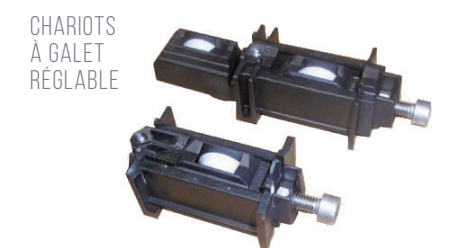
## PERSONNALISEZ-MOI !

### COLORIS



\*Coloris non contractuels. Le procédé d'impression ne permet pas une reproduction fidèle des couleurs. Merci de vous référer au nuancier de FenêtréA.

### CHARIOTS



### POIGNÉES



Poignée à mouvement naturel SENSa manœuvrante sur vantail de service : ouverture à 20° de la poignée permettant d'accompagner le coulissant. Visualisation immédiate du verrouillage.



Poignée cuvette sur ouvrant secondaire



OBJECTIF RBR2020

La performance d'isolation thermique des coulissants I-Kar permet d'obtenir les aides et avantages fiscaux en vigueur.

EN PARTENARIAT AVEC SCHÜCO